

Standardy i usługi



Obszar działalności:

— klienci indywidualni i biznesowi

Moduły dedykowane dla budynków:

— mieszkaniowych
— użyteczności publicznej
— hotelowych
— noclegowych (np. akademiki)
— części administracyjno-biurowych obiektów przemysłowych

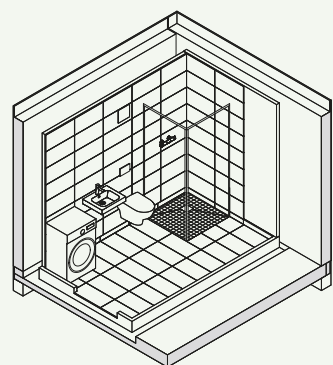
Standard wykończenia:

— glazura
— płyty wielkoformatowe
— powłoki żywiczne

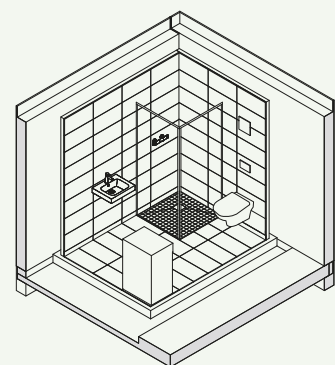
Standard wyposażenia:

— kwestia indywidualnych ustaleń z klientem

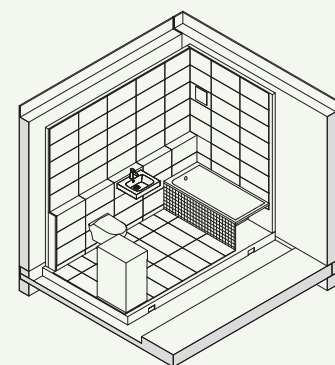
Geometryczna charakterystyka produktu:



Konceptja I



Konceptja II

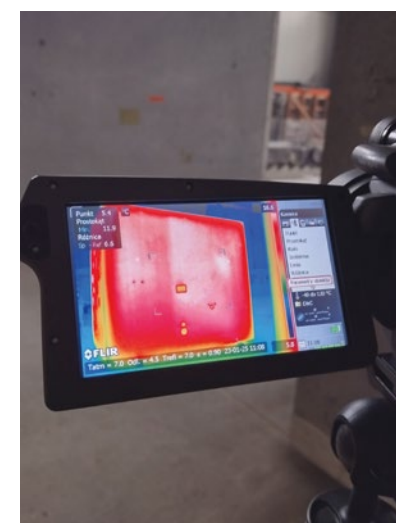
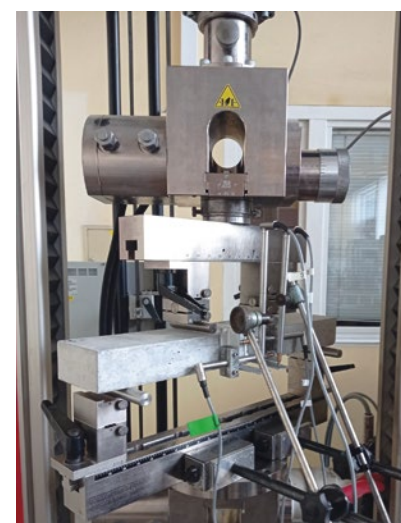


Konceptja III

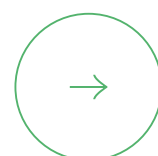
Standardowe wymiary wewnętrzne:

— szerokość: 1,50 - 2,50 m
— długość: 2,0 - 3,50 m
— wysokość: 2,25 - 2,5 m

Technologia wspierana badaniami



Kontakt



Dział Badań i Rozwoju Pekabex
br@pekabex.pl

Projekt realizowany w ramach Programu Operacyjnego Inteligentny Rozwój 2014-2020 w ramach Poddziałania 1.1.1. „Badania przemysłowe i prace rozwojowe realizowane przez przedsiębiorstwa”.
Nazwa projektu: „Prace badawczo-rozwojowe w zakresie opracowania innowacyjnego prefabrykowanego modułu łazienkowego wraz z technologią jego produkcji”.
Wartość projektu: 8.803.680,00 zł
Wartość dofinansowania: 4.034.479,50 zł



Moduły łazienkowe

Nowoczesne budownictwo modułowe – odpowiedź na potrzebę czasów

Dział Badań i Rozwoju Pekabex prowadzi prace badawczo-rozwojowe nad opracowaniem innowacyjnego prefabrykowanego modułu łazienkowego, wraz z technologią jego produkcji, przeznaczonego do budownictwa mieszkaniowego, użyteczności publicznej oraz części administracyjno-biurowych obiektów przemysłowych.



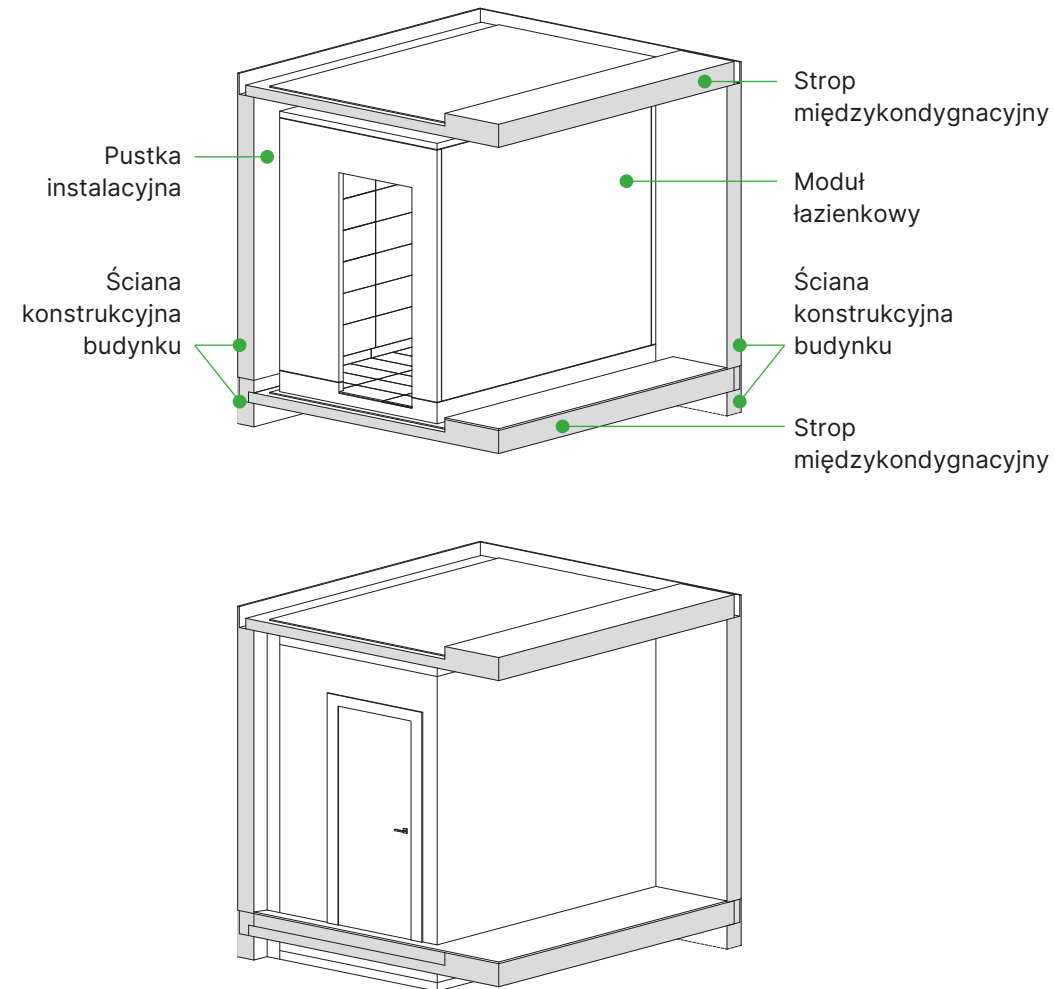
www.pekabex.pl

Jakość gwarantowana przez innowacje



Konstrukcja modułu

Moduł w budynku



Zalety prefabrykowanego modułu łazienkowego



Kompatybilność z systemem nowoczesnego budownictwa modułowego (ścianowego) dla obiektów mieszkaniowych, użyteczności publicznej oraz części administracyjno-biurowych obiektów przemysłowych.

Integracja elementów konstrukcyjnych modułu, instalacji oraz wykończenia i wyposażenia „pod klucz” w zoptymalizowanym technologicznie procesie produkcji w nowoczesnym zakładzie prefabrykacji.

Wysoka kontrola jakości i redukcja ryzyka.

Redukcja czasu realizacji inwestycji przez przyspieszenie montażu gotowych łazienek (transport+montaż+wpięcie instalacji modułu do pionów budynku).

Gwarancja terminów realizacji.

Lepsza logistyka budowy przez ograniczenie do minimum prac wykończeniowych w miejscu wbudowania modułu.

Ochrona środowiska dzięki zoptymalizowanej procesowo i materiałowo (jakość materiałów i ograniczenie odpadów) technologii produkcji oraz ograniczeniu czasu montażu.

Atrakcyjność rozwiązań i standardów wykończenia.

Innowacje:



1

Lekki beton konstrukcyjny redukuje masę prefabrykatów o 30% względem betonu zwykłego przy zachowaniu wysokich parametrów mechanicznych materiału.

2

Płyta podłogi, jako jedyny element wymagający wzmocnienia, może być zbrojona zarówno w sposób tradycyjny, jak i siatkami kompozytowymi GFRP, co umożliwia redukcję wysokości tego elementu

3

Połączenie ścian oraz płyt górnej i dolnej konstrukcyjną spoiną klejoną wyklucza potrzebę stosowania łączników mechanicznych i zapewnia elastyczność połączeń, niezbędną w procesie transportu i montażu modułu.

4

Wykorzystanie najnowszych rozwiązań rynkowych z obszarów hydroizolacji powierzchniowych (w tym mat wtapianych w beton) gwarantuje najwyższą jakość i szczelność pomieszczenia.

5

Zbrojenie rozproszone wyklucza potrzebę wzmocnienia elementów płytowych klasycznymi siatkami zbrojeniowymi, umożliwiając odchudzenie ścian i płyty górnej do 60 mm z zachowaniem wszelkich wymogów bezpieczeństwa i użytkowania.